

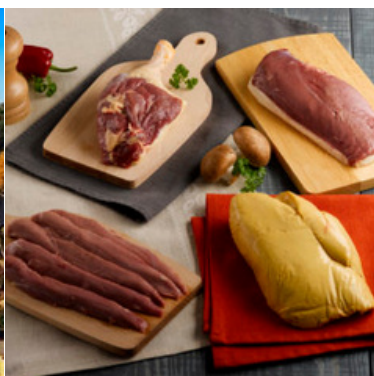


**Ma Saison  
en Occitanie**

Le travail saisonnier en réseau

Ma saison en Occitanie est un regroupement de 10 maisons du travail saisonnier (MTS) dédié à l'accompagnement des acteurs en saison : demandeurs d'emplois, salariés et employeurs. Notre rôle est de vous accueillir, de vous informer et de vous accompagner.

# C'EST LE MOMENT DE...



**NOVEMBRE 2025 LETTRE N°37**

## ...RECRUTER AUTREMENT : EN VISIO

### Les indispensables pour réussir votre entretien d'embauche en visio :

#### Préparation préalable

- Informez le candidat : Envoyez un courriel de confirmation avec les modalités de l'entretien (outil utilisé, horaire, durée, objectif).
- Faire des tests techniques : Vérifiez votre plateforme de réunion, votre ordinateur et votre connexion internet avant l'entretien.
- Préparez votre contenu : Définissez les objectifs de l'entretien (validation des compétences, motivations, personnalité) et préparez une trame avec les questions pertinentes.

#### Comportement pendant l'entretien

- Mettez le candidat à l'aise : Installez un climat de confiance, soyez bienveillant et respectueux.
- Écoutez activement : Laissez le candidat s'exprimer, recadrez la discussion si nécessaire et notez les points importants.
- Posez des questions pertinentes : Évaluez le parcours, les compétences, les motivations et les savoir-être du candidat.
- Prenez des notes : Notez les informations essentielles pour rebondir sur des points ou relancer la discussion.

#### Soigner l'expérience candidat

- Utilisez les fonctionnalités de l'outil : Partagez votre écran pour visualiser des documents ou effectuer des démonstrations.
- Valorisez votre marque employeur : Montrez une image positive de l'entreprise à travers votre attitude, votre discours et votre tenue.
- Demandez un feedback : Envoyez un questionnaire pour améliorer vos entretiens futurs.

#### Erreurs à éviter

- Problèmes techniques : Assurez-vous que votre équipement fonctionne correctement.
- Environnement inapproprié : Choisissez un cadre neutre, bien éclairé et sans distractions.
- Mauvaise gestion du regard : Regardez la caméra pour maintenir un contact visuel.
- Interruptions : Coupez les notifications et prévenez votre entourage pour éviter les distractions.

En suivant ces conseils, vous pourrez mener un entretien d'embauche en visio de manière efficace et professionnelle.

## Participer à un Salon ou un Forum de recrutement en ligne de France Travail, l'APEC ou autre institution

Pour combiner les avantages du salon professionnel et la facilité des démarches en ligne. Comme sur un salon professionnel classique, vous disposez de **votre propre stand en ligne** personnalisable. Les candidats inscrits au salon viennent y découvrir **vos métiers, vos valeurs et vos offres d'emploi**.

## La rencontre en face à face : Tout de même un incontournable !

La solidité d'un lien tient à la multiplication des canaux, quels qu'ils soient. Et les possibilités sont nombreuses :

- une prise de contact sur LinkedIn,
- un échange par email,
- une rencontre dans un forum,
- un appel téléphonique,
- une carte de vœux,
- etc...

## Faire figurer, parmi ces prises de contact, une rencontre en face à face.

C'est la seule règle d'or à respecter pour une relation de qualité.

Les contacts digitaux ne sont que des prolongements, en amont ou en aval, de **la rencontre réelle : c'est elle le nerf de la guerre.**

Pour se constituer un réseau de qualité pour mieux recruter, l'important est donc de mixer. Tout miser sur les outils digitaux serait une erreur, de même que s'en priver totalement. Multipliez les types de prise de contact dans le monde virtuel mais aussi et surtout dans le monde réel.

## ... EQUIPE DE PROXIMITÉ : PRÉPAREZ LA SAISON 2026

Les partenaires de l'Emploi profitent de la période automnale pour faire un retour sur la saison estivale 2025 auprès des employeurs de saisonniers et ainsi anticiper les besoins de la saison 2026 .

Apportez-nous votre contribution : [terresdesaisons@gmail.com](mailto:terresdesaisons@gmail.com) ou 07 66 75 54 46

## ... NOTER DANS L'AGENDA

---

NOVEMBRE 2025

---

Vendredi 14 novembre - 9h à 12h

RDV QVCT - Salle Estival CCI

Dialogue social CSE - Dialogue professionnel Management - Égalité & santé mentale au travail

# VOS PARTENAIRES DE L'EMPLOI

NOVEMBRE 2025

PARTENAIRES	LOGO CLIQUABLE	SPÉCIFICITÉS	NOM DU CONTACT	TÉLÉPHONE / MAIL
ANEFA Lot		Gestion de la plateforme gratuite de mise en relation entre employeurs et salariés agricoles : <a href="http://lagriculture-recrute.org">lagriculture-recrute.org</a>	Barbara Béarn	05 65 23 22 15 / 07 57 43 07 35 anefa-lot@anefa.org
Cap Emploi		Accompagnement vers et dans l'emploi des personnes en situation de handicap	Léa LOUBRADOU Sylvain GOUZOU	05 65 23 20 20 / 06 80 84 59 76 l.loubradou@capemploi46.com s.gouzou@capemploi46.com
CCI Appui RH		Aide à la gestion du personnel, diagnostic RH	Mandy Magnabosco	05 65 20 48 66 mandy.magnabosco@lot.cci.fr
Lot, Terres de Saisons		Accompagnement des Employeurs et des Saisonniers	Mickaël NEVEU	07 66 75 54 46 contact@terres-de-saisons.fr
La Région Occitanie SDTEC		Suivi et mise en oeuvre dans le Lot des politiques Emploi, Formation et Compétences	Virginie FAURE-BRAC	05 61 39 69 69 virginie.faure-brac@laregion.fr
DDETSPP		Renseignements en Droit du Travail, Mise en œuvre et pilotage des politiques de l'emploi, Accompagnement des Entreprises Développement des Compétences		0 806 000 126 ddetspp-sct@lot.gouv.fr ddetspp-see@lot.gouv.fr 05 65 20 56 18
Mission Locale		Accompagnement global des jeunes 16-25 ans / Appui aux entreprises	Benoît DORIAN	05 65 20 42 60 06 21 90 01 34 partenaires@ml46.fr b.dorian@ml46.fr
France Travail		Mise en relation Entreprises et demandeurs d'emploi	Adeline TREMOUILLE	05 65 27 07 33 entreprise.souillac@francetravail.fr
Sous-Préfecture de Gourdon		Pôle développement local	Carole DUPUY	05 65 41 78 24 carole.dupuy@lot.gouv.fr

## ... VOTRE AVIS NOUS INTÉRESSE

Répondez à l'enquête : <https://shorturl.at/uG5jH>



Partagée au réseau régional "Ma Saison en Occitanie", cette lettre d'informations destinée aux entreprises liées à une activité saisonnière est issue d'un travail collaboratif entre acteurs de l'emploi du département du Lot. Elle est destinée à être diffusée par chaque Maison du Travail Saisonnier, membre du réseau régional, sur son territoire.